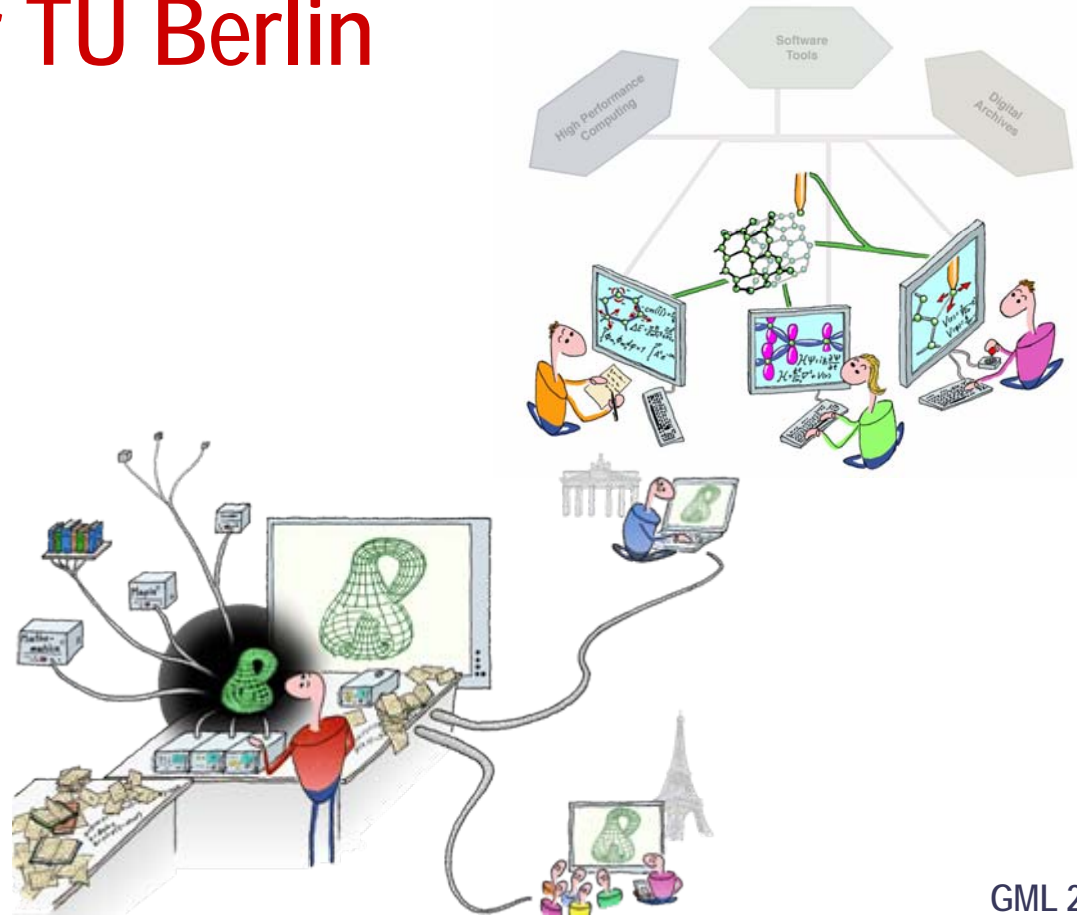


eLearning an der TU Berlin

Eine Entwicklung



GML 2009
13. März 2009

Woher kommen wir?

- Viele kleine Projekte
- Ab ca. 2000 große BMBF-Projekte
- Verbundprojekte: viele Partner
- Große BMBF-Projekte bis ca. 2008
- Ab 2006 TU-Förderung vieler Projekte (OWL)
- TU-Projekte in Endphase

Wo stehen wir?

- Große (BMBF-) Projekte beendet
- Weiterfinanzierung oft schwierig
- eLearning etabliert
- TU-Finanzierung zentraler Komponenten
- TU-Finanzierung weiterer Projekte
- TU-Interne Vernetzung
- TU-Vernetzung regional
- TU-Vernetzung überregional, z.B. EU

eLearning an der TU Berlin

- Zugang zu Informationen
- Unterstützung bei Studienorganisation
- Zugang zu Dokumenten/Ressourcen
- Kommunikation
- Kooperation
- Spezifische „Lernsoftware“

MuLF

- Zentrum für Multimedia in Lehre und Forschung
- Gegründet 2005
- Befristete Förderperioden
- Aufgaben in Betrieb/Service, Lehre und Forschung
- Grundpersonal
- Sachmittel

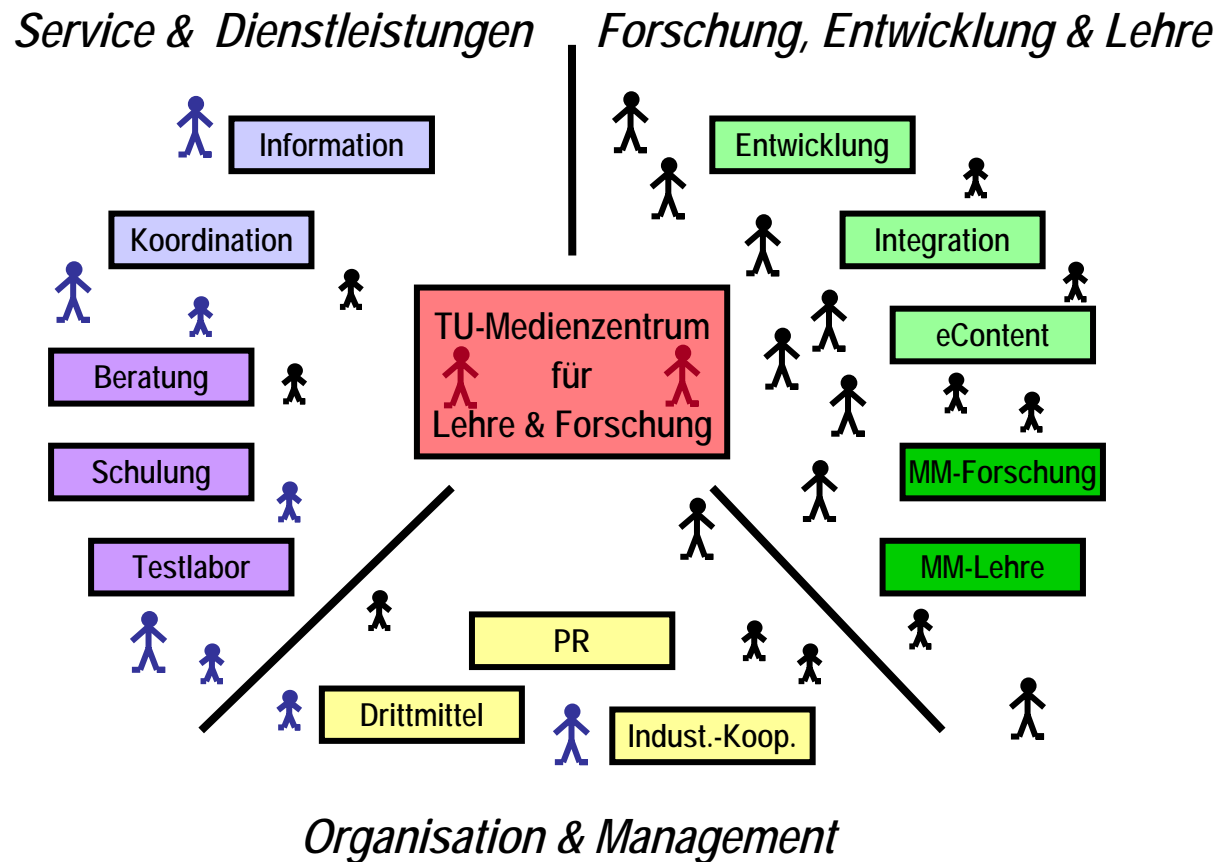
MuLF – Struktur auf einen Blick

MuLF:

2005 vom Akademischen Senat als Service- & Forschungszentrum für die TU an der MathNat-Fakultät eingerichtet

Leitung:

S. Jeschke / C. Thomsen



Wohin gehen wir?

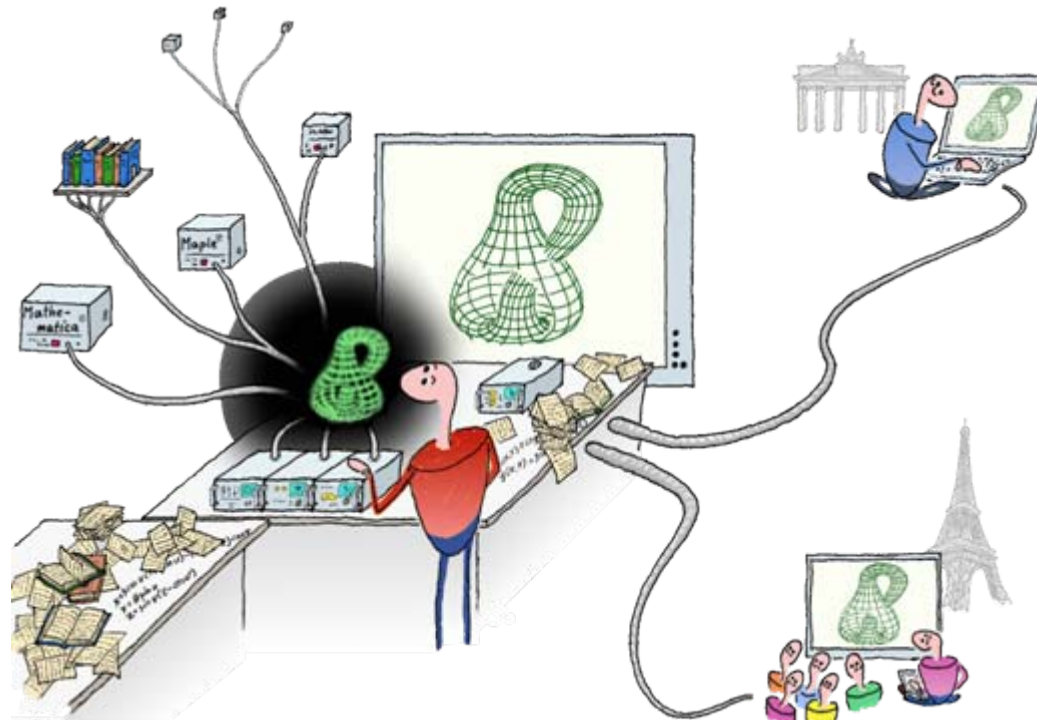
- Programm statt nur Projekt
- Weitere Projekte
- eLearning selbstverständlicher
- „eLearning“ stärker in Organisationsprozessen
- „eLearning“ auch in Forschung eingesetzt
- Stärkere Verbindung in Lehre <---> Forschung

Wohin wollen wir nicht?

- eLearning nicht allgegenwärtig
- eLearning ist kein elektronischer Nürnberger Trichter
- Computer/eLearning unterstützt
- Der Mensch lernt/forscht
- Lehrende/Lernende entscheiden, wieviel eLearning

Wohin wollen wir?

- eLearning breit verfügbar
- Räumlich unbeschränkt
- Zeitlich unbeschränkt
- Freier Zugang zu Wissen
- Freier Zugang zu Ressourcen
- Freier Zugang zu Kommunikation
- Freier Zugang zu Kooperation
- Lehrende/Lernende im Vordergrund



Vielen Dank für Ihre Aufmerksamkeit!